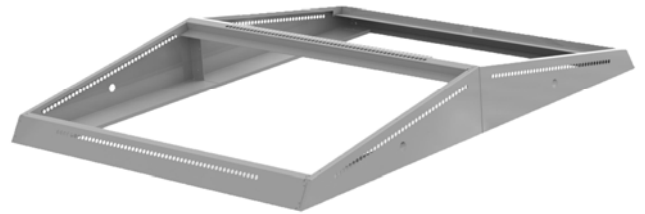
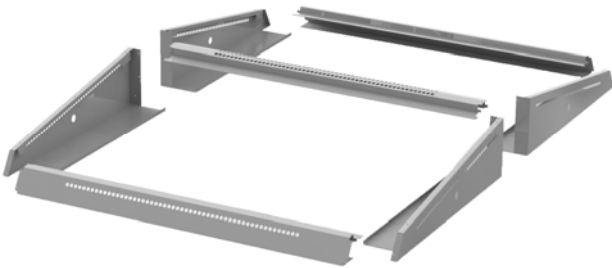


PliaSol® EW

Auflastminimierte Unterkonstruktion für PV-Anlagen auf Flachdächern
Ost-West-Ausrichtung, Neigungswinkel 10°



© Design eingetragen, entwickelt und produziert in der Schweiz

Ideallösung für neue oder bestehende Flachdächer

Bewährtes, aerodynamisch optimiertes System, welches ohne Dachdurchdringung montiert wird. Das System ist für gerahmte Module verfügbar. An der Fachhochschule Nordwestschweiz wurden die Eigenschaften mittels CFD-Simulationen und Windkanalversuchen nachgewiesen.

Das System unterscheidet sich grundsätzlich von bisher bekannten Systemen durch die Ausnutzung der Clusterwirkung und die komplette Überdeckung der Dachoberfläche im Bereich der PV-Module.

Alle Bestandteile sind aus einer dauerhaften Aluminiumlegierung hergestellt und können auf alle gängigen Modulgrößen angepasst werden.

Hauptvorteile

- Lieferung auf Baustelle direkt vom Hersteller, fertig konfektioniert mit allen nötigen Montageteilen und Beschwerung
- geringe zusätzliche Auflast
- geringe Beschwerung und keine Befestigung notwendig
- keine Anpassarbeiten wie Bohren oder Zusägen auf der Baustelle, Montage mit Nietpistole
- kein Ausmessen notwendig, da die vorkonfektionierten Teile beim Zusammenbau die richtigen Systemabstände ergeben
- Vielfältige Vorbereitungen für eine einfache und vorschriftsgemässe Kabelführung
- obige Vorteile ergeben eine sehr kurze Montagezeit
- optisch schönes Bild, ruhige Dachgestaltung
- Vollflächige Abdeckung der Dachfläche ergibt einen sehr guten Schutz gegen Pflanzenwuchs
- Vorbereitet für die Montage von Leistungsoptimierern